



川本町商工会 情報誌

No.267 令和6年8月発行

商工会は行きます 聞きます 提案します

SHOKOKAI MAGAZINE

2024

ええなあ祭りかわもと

おかげさまで
大盛況のうちに
終わることができました！

ええなあ祭りの御寄附につきましては
皆様方より絶大なご協力を頂き
誠にありがとうございました。
厚く御礼申し上げます。



たくさんの皆様に、川本のお祭りと
大迫力の花火を楽しんで頂きました。

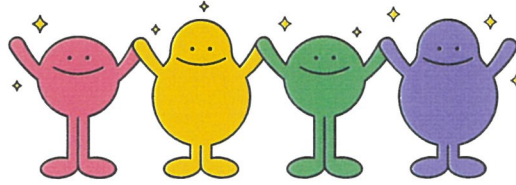
ご来場頂いたお客様、関係者各位、
すべての方に感謝申し上げます。



商工貯蓄共済、
ご存じですか？

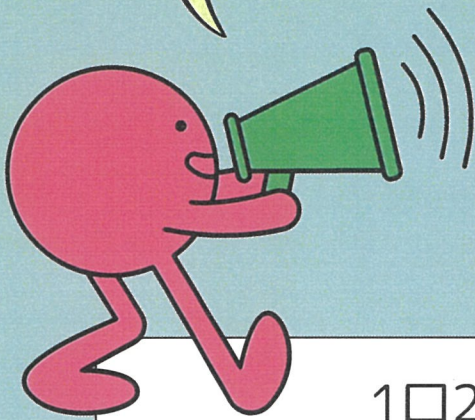
商工会の共済は、掛金がお手頃！

商工会の会員限定！

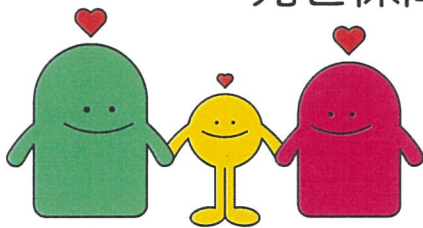


会員とその家族、
従業員が
加入できます！

年齢・条件等
お問合せください



1口2,000円から始められる
10年または5年満期の
死亡保障つき貯蓄型共済！



掛金の大部分が積立となり、
掛け捨てではありません

例えば・・・
30歳男性
5口加入の場合

掛金は月額1万円

年額だと12万円

そのうち、

(保険料は8,820/年)
(手数料は6,000/年)



10年の貯蓄&補償内容は・・・

なんと！

貯蓄積立金1,051,800円！

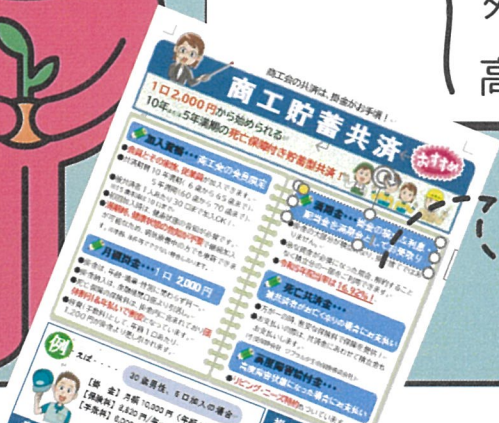
プラス利息・配当金！

死亡した時 500万円

高度障害状態になった時 500万円



詳細は別添の商工貯蓄共済のチラシ、
もしくは商工会へお問合せください



子育てしやすい
職場づくり奨励金

出産後
職場復帰奨励金

島根県補助事業

島根*創生
SHIMANE SOURCE

誰か、誰かの、
たからもの。

子育てしやすい 職場づくりに 取り組む企業を 応援します

事業者の皆様へ

出産後の 職場復帰に 取り組む企業を 応援します

子育てしやすい職場づくり奨励金

出産後職場復帰奨励金

奨励金

10万円 [1制度導入] 上限 20万円

詳細はこちら



奨励金

労働者30人未満の事業所、かつ初めて
本奨励金を申請する事業所の場合

20万円/人

詳細はこちら



上記以外の
常勤労働者
50人未満の
事業所

10万円/人

主な要件

次のア・イの制度を令和2年4月1日以降に導入し、
令和6年度(4/1~3/31)内に一定の利用実績があること

ア 時間単位の有給休暇制度

〈対象〉18才までの子どもがいる労働者
〈実績〉対象者1名が合計8時間以上利用

イ 育児短時間勤務制度の育児対象拡大(小学6年生以下)

【代替制度:フレックスタイム制度、始業終業時刻の繰上げ繰下げ】
〈対象〉3才以上 小学6年生以下の子どものいる労働者
〈実績〉対象者1名が合計20日以上利用

・申請期限:支給要件を満たした翌日から6カ月以内

※奨励金の用途に定めはありませんので、就業規則作成費用などにも
活用していただくことができます。

主な要件

・育児休業を3ヶ月以上取得し、

職場復帰した労働者を3ヶ月以上雇用していること

・労働者の育児休業の取得について就業規則等に明文化されていること

・労働者の育児休業取得や出産後の職場復帰、子育てに関する支援に
今後も取り組むこと

・申請期限:支給要件を満たした翌日から6カ月以内

※奨励金は、事業者にお支払いを致します。※奨励金の用途に定めはありません。
※要件を満たした労働者は、何人でも申請できます。

対象事業者 島根県内に本社(または主たる事業所)がある中小・小規模事業者等
(社会福祉法人、医療法人、NPO法人、個人事業主なども対象です)

対象事業所 常勤労働者数50人未満の、島根県内の事業所(本支店、営業所等)

働きやすくて子育てもしやすい職場がうれしいね!



詳しい内容・申請方法は、お近くの商工会までお問い合わせください

島根県商工会連合会本所 TEL 0852-21-0651 | 島根県商工会連合会石見事務所 TEL 0855-22-3590

西日本自動車共済
キャンペーン

自動車共済ためして 見積もりキャンペーン!

期間限定Wプレゼントキャンペーンのお知らせ

期間中、西日本自動車共済協同組合以外でご契約されている自動車保険や共済の契約証券または証書(表裏両面のコピー)をご提出いただき、自動車共済のお見積もりいただいた方皆さまにもれなく、暑い夏を快適に過ごせるお出かけグッズをプレゼントいたします!この機会にぜひ、自動車共済のお見積もりをご依頼ください!



見積り
特典

暑い夏をスツキリ快適に 過ごすお出かけグッズ

キャンペーン期間 2024年7月1日(月)~8月31日(土)

自動車保険
(共済)の証書
1台分につき1枚
プレゼント!

※画像はイメージです

※9台以下は1証券につきA賞1点、
10台以上(フリート含む)はB賞1点(10台以上は一律1点のみ)をプレゼント!

折りたたんで
持ち運びもラクラク!
フェスやスポーツ観戦の
お供にどうぞ!

携帯便利な折りたたみ

シートクッション



A賞

USB接続なので
パソコンの横で
静かに使えます!



B賞

熱中症対策に!

卓上扇風機 小型デスクファン

抽選で

4名様に当たる!!

手軽に車内をお掃除
カークリーナー



さらに

期間中ご契約いただきました方にプレゼントのチャンス!

川本町商工会

ADDRESS: 島根県邑智郡川本町川本558-10
TEL (0855)72-0123 FAX(0855)72-2516
MAIL: kawa-sho@skyblue.ocn.ne.jp

◎ホームページはこちら◎

川本町商工会

<https://kawamoto.shoko-shimane.or.jp>

つながるかわもと

<https://www.tsunagaru-kawamoto.jp>



Instagram
こちらから
フォロー歓迎です



Facebook
よろしく
お願いします



お得な情報、
重宝する情報
をお届けする
メールマガジンです。

川本町商工会メール配信
重宝サービス